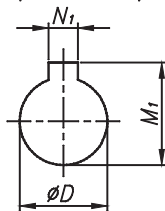
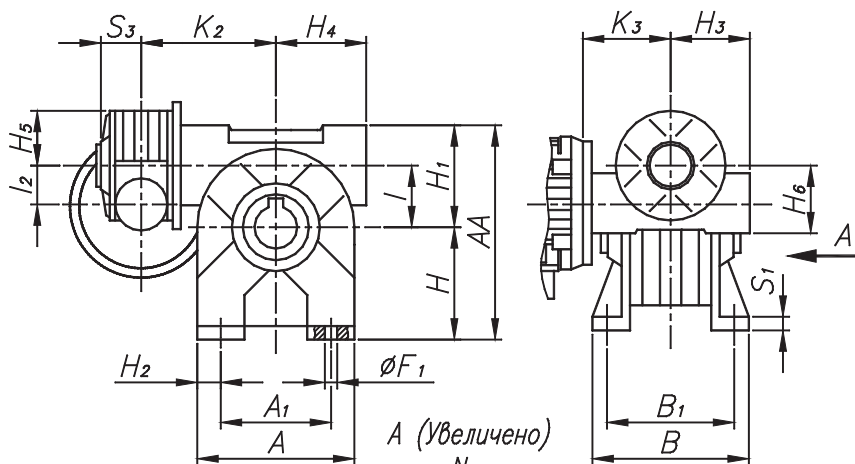


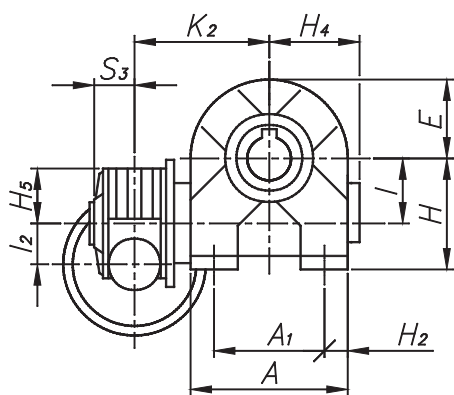
### 3.1.4. Размеры

Червячные двухступенчатые редукторы и мотор-редукторы

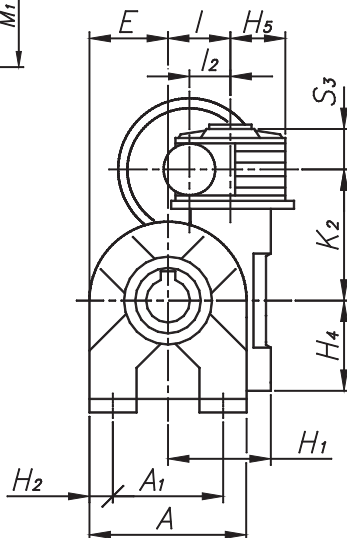
Лапное исполнение Л1



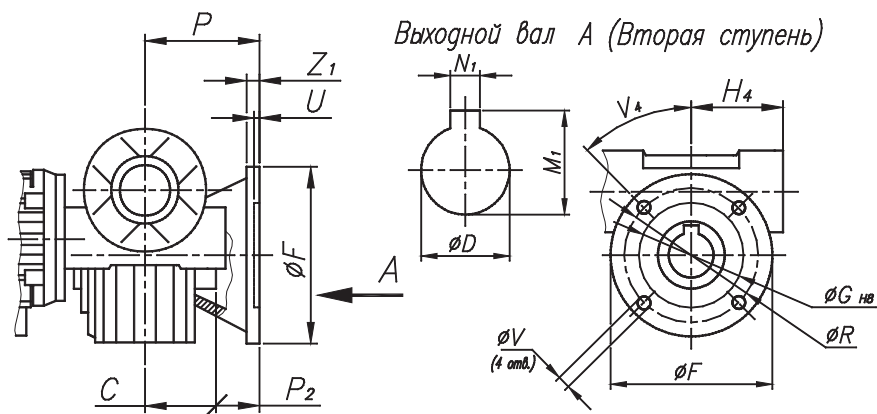
Лапное исполнение Л3



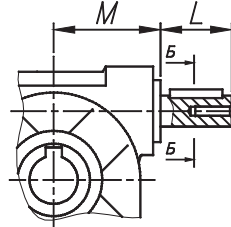
Лапное исполнение Л2



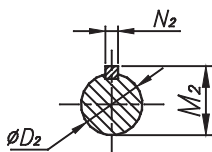
Фланцевое исполнение ФП



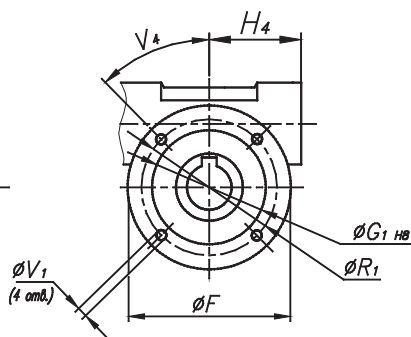
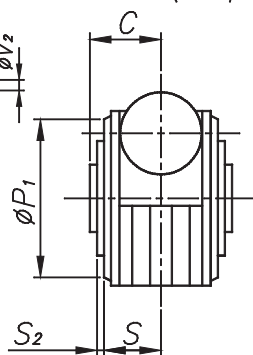
Исполнение  
с выступающим валом В



Б-Б (Увеличено)



Исполнение без установочных элементов  
(Вторая ступень)



Тип MP Размер	7МЧ2-М	7МЧ2-М	7МЧ2-М	7МЧ2-М	7МЧ2-М	7МЧ2-М	7МЧ2-М	7МЧ2-М	7МЧ2-М
	28/28	28/40	28/50	28/60	40/70	40/85	50/110	60/130	70/150
<b>Фланец стандартный</b>									
∅F	70	140	160	180	200	200	250	300	350
∅G <sub>нв</sub>	40	95	110	115	130	130	180	230	250
P	49	82	91,5	116	111	100	150	150	160
∅R	56	115	130	150	165	165	215	265	300
U	4	4	4	5	5	5	5	5	6
∅V	6	8,5	10,5	10,5	13	13	15	15	19
Z <sub>1</sub>	5	10	10	11	11	13	16	18	20
<b>Фланец тип «Т»</b>									
∅F	80	114	125	165	165	210	270	-	-
∅G <sub>нв</sub>	50	60	70	110	115	152	170	-	-
P	50,5	69	93	90	115	119,5	131,5	-	-
∅R	68	87	90	130	150	176	230	-	-
U	3,5	5	5	10	4,5	5	5	-	-
∅V	6,5	9	11	10,5	11	11	13	-	-
Z <sub>1</sub>	7	8	10	15	10	14	18	-	-
<b>Фланец тип «В»</b>									
∅F	-	120	-	180	160	-	-	-	-
∅G <sub>нв</sub>	-	80	-	115	110	-	-	-	-
P	-	62	-	86	84,5	-	-	-	-
∅R	-	100	-	150	130	-	-	-	-
U	-	4	-	3,5	4,5	-	-	-	-
∅V	-	9	-	11	11	-	-	-	-
Z <sub>1</sub>	-	9	-	12	14	-	-	-	-
<b>Лапы стандартные</b>									
A <sub>1</sub>	52	70	85	95	120	140	200	235	260
B <sub>1</sub>	66	84	99	111	116	140	162	190	210
∅F	70	140	160	180	200	200	250	300	350
H	52	71	85	100	115	135	172	200	230
<b>Лапы тип «А»</b>									
A <sub>1</sub>	-	52	63	-	-	63	-	-	-
B <sub>1</sub>	-	81	98,5	-	-	98,5	-	-	-
∅F	-	8,5	9	-	-	9	-	-	-
H	-	72	82	-	-	82	-	-	-
<b>Остальные размеры</b>									
A	67	100	120	138	158	193	250	286	336
AA	101	138	167	197	222	264	324	400	454
B	78	102	119	136	140	168	200	230	250
C	30	41	49	60	60	61	77,5	90	105
∅D <sub>н7</sub>	14 (-)	19 (18)	24 (25)	25 (-)	28 (30)	32 (35)	42 (-)	48 (-)	55 (-)
∅D <sub>2н6</sub>	9	9	9	9	11	11	14	19	19

Тип MP Размер	7MЧ2-M 28/28	7MЧ2-M 28/40	7MЧ2-M 28/50	7MЧ2-M 28/60	7MЧ2-M 40/70	7MЧ2-M 40/85	7MЧ2-M 50/110	7MЧ2-M 60/130	7MЧ2-M 70/150
<b>E</b>	33,5	50	60	69	79	96,5	125	143	168
$\varnothing F_1$	5,5	7	9	11	11	13	14	15	19
$\varnothing G_{1на}$	42	60	70	70	80	110	130	180	180
<b>H<sub>1</sub></b>	49	67	82	97	107	129	170	200	224
<b>H<sub>2</sub></b>	7,5	15	17,5	21,5	19	26,5	25	25,5	38
<b>H<sub>3</sub></b>	40	40	40	40	60	60	70	78	90
<b>H<sub>4</sub></b>	40	60	70	78	90	111	142	159	189
<b>H<sub>5</sub></b>	33,5	33,5	33,5	33,5	50	50	60	69	79
<b>H<sub>6</sub></b>	49	49	49	49	67	67	82	97	107
<b>K<sub>2</sub></b>	79,5	99,5	129	145,5	143,5	164,5	203	223	254
<b>K<sub>3</sub></b>	47	47	47	47	67	67	78	88	101
<b>I</b>	28	40	50	60	70	85	110	130	150
<b>I<sub>2</sub></b>	28	28	28	28	40	40	50	60	70
<b>L</b>	20	20	20	20	22	22	30	40	40
<b>M</b>	43	43	43	43	64	64	74	80	97
<b>M<sub>1</sub></b>	16,3	21,8	27,3	28,3	31,3	35,3	45,3	51,8	59,3
<b>M<sub>2</sub></b>	10,2	10,2	10,2	10,2	12,5	12,5	16	21,5	21,5
<b>N<sub>1</sub></b>	5	6	8	8	8	10	12	14	16
<b>N<sub>2</sub></b>	3	3	3	3	4	4	5	6	6
$\varnothing P_1$	67	95	100	102	116	150	200	240	250
<b>P<sub>2</sub></b>	19	41	42,5	56	51	39	72,5	60	55
$\varnothing R_1$	56	83	85	85	100	130	165	215	215
<b>S</b>	32	38	49	57,5	57	65,5	74,5	87	102
<b>S<sub>1</sub></b>	6	9	12	12	14	15	17	19	20
<b>S<sub>2</sub></b>	-4	2	2,5	2,5	3	3	2,5	5	5
<b>S<sub>3</sub></b>	30	30	30	30	41	41	49	60	60
$\varnothing V_1$	M6x7,5	M6x9,5	M8x12	M8x15	M8x17	M10x17	M12x18	M12x24	M14x30
$\varnothing V_2$	M4	M4	M4	M4	M4	M4	M6	M8	M8
<b>V<sub>4</sub></b>	0°	90°	90°	90°	90°	90°	90°	90°	90°



**ВНИМАНИЕ:** Габаритные размеры X, Y, Z (стр. 276) могут отличаться в зависимости от типа применяемого электродвигателя и его аксессуаров (принудительное охлаждение, встроенный тормоз, и т.д.). Входные присоединительные размеры редукторов соответствуют DIN (раздел 1.2) По вопросам связанным с возможностью поставки редукторов с тем или иным входным исполнением просим связаться со специалистами ЗАО «НТЦ «Приводная Техника» .